

Schalldämmboxen SDB 200L - 315M EC

Überarbeitete Konstruktion

Die bewährten Schalldämmboxen wurden vollständig überarbeitet und zeigen sich nun als formschöne Rahmenkonstruktionen. Das isolierte Gehäuse aus verzinktem Stahlblech garantiert niedrige Geräuschpegel. Der Anschluß an DIN-Standardrohre erleichtert die Montage, die aufgeschraubten Paneele ermöglichen den einfachen Zugang zum Ventilator.

Energieeffiziente EC-Motoren

In den Typen SDB 200 L – 315 M EC sind 4-stufige elektronisch kommutierte Außenläufermotoren mit hohen Wirkungsgraden eingesetzt. Die Drehzahl kann dadurch mit Hilfe eines einfachen Schalters gewählt werden. Alternativ kann eine stufenlose Drehzahlsteuerung über einen 0-10V Eingang erfolgen. Die EC-Außenläufermotoren sind in Schutzart IP 44 ausgeführt.

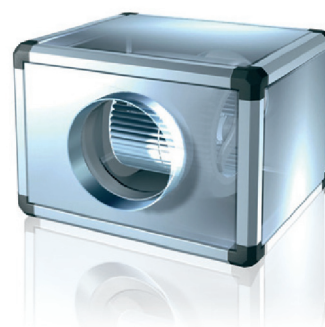
Der besondere Vorteil.

Das Panel auf der Ansaugseite lässt sich mit dem Panel auf der Deckelseite austauschen. Hierdurch kann die Box sowohl mit herkömmlicher gerader Luftführung als auch mit 90° Umlenkung betrieben werden.

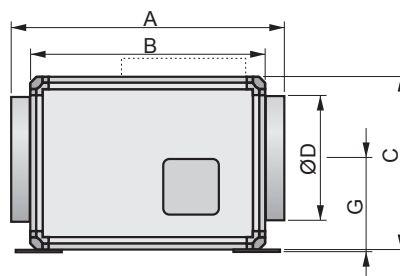
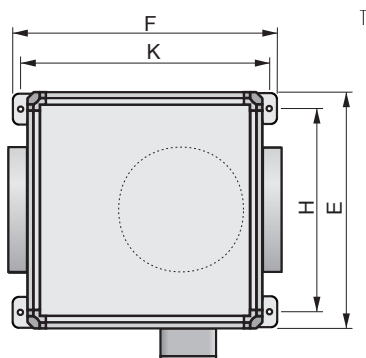
SDB 90°



SDB 180°



Typ	A	B	C	D	E	F	G	H	K
SDB 200 L EC	440	380	280	200	380	430	149	330	404
SDB 250 M EC	440	380	280	250	380	430	140	330	404
SDB 250 L EC	440	380	280	250	380	430	141	330	404
SDB 315 M EC	400	340	340	325	500	390	170	450	364

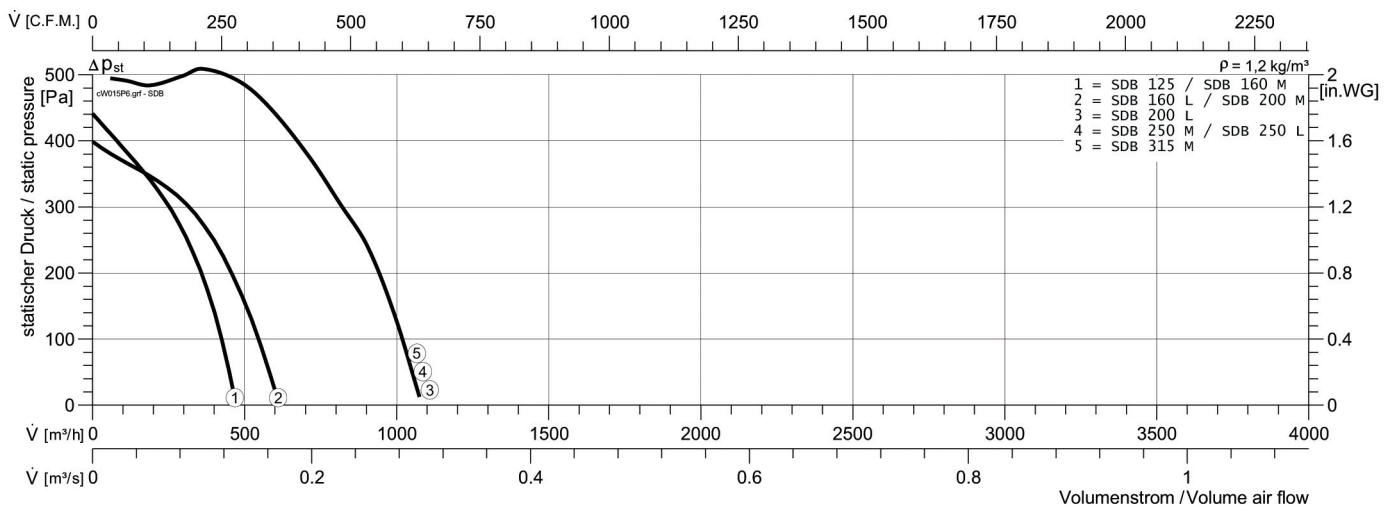


ANSON AG ZÜRICH

Friesenbergstrasse 108
8055 Zürich

Tel. 044/461 11 11
Fax 044/461 31 11

✉ info@anson.ch
www.anson.ch



Typ	U	P ₁	I _N	n	t _R	Iso.Kl.	★	□	□	■
		[kW]	[A]	[min ⁻¹]	[°C]					[kg]

SDB 200 L EC	1/PE AC 230 V 50 Hz	0,23	1,8	2380	50	B	E16	GS1	FWG-5	8,8
SDB 250 M EC	1/PE AC 230 V 50 Hz	0,23	1,8	2380	50	B	E16	GS1	FWG-5	8,8
SDB 250 L EC	1/PE AC 230 V 50 Hz	0,23	1,8	2380	50	B	E16	GS1	FWG-5	8,9
SDB 315 M EC	1/PE AC 230 V 50 Hz	0,23	1,8	2380	50	B	E16	GS1	FWG-5	10,8



ANSON AG ZÜRICH

Friesenbergstrasse 108
8055 Zürich

Tel. 044/461 11 11
Fax 044/461 31 11

✉ info@anson.ch
www.anson.ch