

LINEO V0 ES SERIE

“Energiesparende” Rohrventilatoren in Mixvent-Technik




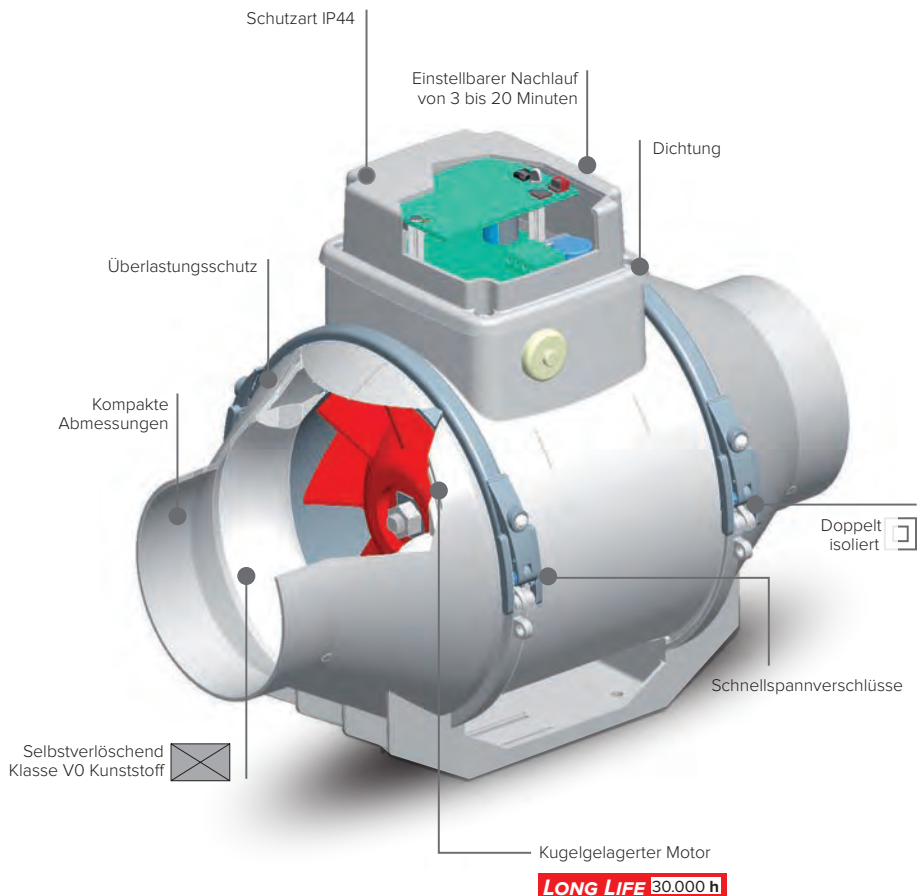
PRODUKTSPEZIFIKATIONEN

LONG LIFE 80.000 h



Geeignet für den Einsatz zur Haus-, Gewerbe- und Industrie- und Entlüftung, z.B. in Küchen, Bädern, Büros, Labors, Fabriken, Verkaufsräumen, Wäschereien, Restaurants, Theatern, Bars, Diskotheken usw.

- 7 Modelle: von Durchmesser 100 bis 315 mm.
- Gehäuse und Laufrad aus selbstverlöschendem Kunststoff, Klasse V0, Polypropylen mit Mineralfüllungszusätzen.
- Bürstenlose EC-Motoren.
- Motoren mit Hochleistungskugellager mit mindestens 30.000 Stunden Betriebsdauer ohne mechanische Fehlfunktion.
- Stufenlos regelbar über 0-10 V Signal (durch Poti erhältlich als Zubehör Art-Nr 12828).
- Auch zwei stufig einstellbar durch integrierten Trimmer.
- Steuerbar mittels Vortice Umgebungssensoren sowie DUO-Switch Stufenschalter.
- Schutzart: IP44 (bei Rohreinbau).
- Erfüllung der Anforderungen von Reglement Nr. 3272011/UE
- Schutzklasse: II 





GEWERBELÜFTUNG

LINEO VO ES SERIE

“Energiesparende” Rohrventilatoren in Mixvent-Technik

HAUPTMERKMALE

- Schnelle, einfache Montage. Die mitgelieferten Montagekonsolen erleichtern die schnelle Installation.
- Einfache Wartung. Die Modelle Lineo ES sind mit einem einzigartigen Doppelhebelabschluss ausgestattet, mit dessen Hilfe die Ventilatoreinheit in wenigen Sekunden ohne Änderungen an der Gesamtinstallation abgenommen werden kann.
- Einsatz von Geräten mit offener Saugseite möglich (bei Saug- und Druckseite).
- Die Energiespar-Technologie reduziert den spezifischen Verbrauch.
- Mit Hilfe von 2 Trimmern an der Platine können Lieferungen innerhalb festgelegter Bereiche eingestellt werden für die optimale Mischung von Leistung, Verbrauch und Geräuschpegel.
- Kompakte Gesamtabmessungen.
- Höchst zuverlässig: 90 Qualitätskontrollen.

TECHNISCHE DATEN

Modelle	Art.-Nr.	W		A		Max. Volumenstrom				Max. Druck			Lp dB(A) 3 m max	Max °C	Kg	
		min	max	min	max	m³/h min/max	l/s min/max	mmH ₂ O min/max	Pa min/max							
LINEO 100 VO ES	17150	3	20	0.05	0.2	24	280	7	78	0.2	26	2	255	40.8	60	1.9
LINEO 125 VO ES	17152	3	25	0.05	0.25	35	380	10	106	0.2	33	2	323	44.4	60	1.8
LINEO 150 VO ES	17153	3	55	0.05	0.5	50	620	14	172	0.3	53	3	520	53.2	60	2.2
LINEO 160 VO ES	17154	3	60	0.05	0.55	55	630	15	175	0.3	53	3	520	54.1	60	2.1
LINEO 200 VO ES	17155	3	80	0.05	0.75	77	1040	21	289	0.3	34	3	333	47.5	60	2.5
LINEO 250 VO ES	17156	3	124	0.05	1	85	1100	24	306	0.7	62	7	608	57.3	50	5.3
LINEO 315 VO ES	17157	5	240	0,05	1.5	205	1900	57	528	1.1	70	11	686	64.9	50	9.5

* Geräuschpegelmessung im Freifeld in 3 m Abstand mit offener Saugseite und druckseitigem Lüftungsrohr gem. EN ISO 3741:2009. Elektrische Versorgung 230 V ~ 50 Hz

Erp data Richtlinie 2009/125/EC Erp (Energy related Products)

Modelle	Art.-Nr.	Mess- kategorie	Wirkungsgrad kategorie	Year of construction	Variabler Antrieb	η	N.	BEP*			RPM	Rapp. spez. <1.04
								(kW) Pe	m³/h q	Pa p		
LINEO 315 VO ES	17157	C	STATISCH	01-01-2016	JA	36,7	53.3	0.262	1050	291.36	2350	JA

* Energieeffizienzoptimum

ANSON AG ZÜRICH

Friesenbergstrasse 108
8055 Zürich

Tel. 044/461 11 11
Fax 044/461 31 11

info@anson.ch
www.anson.ch

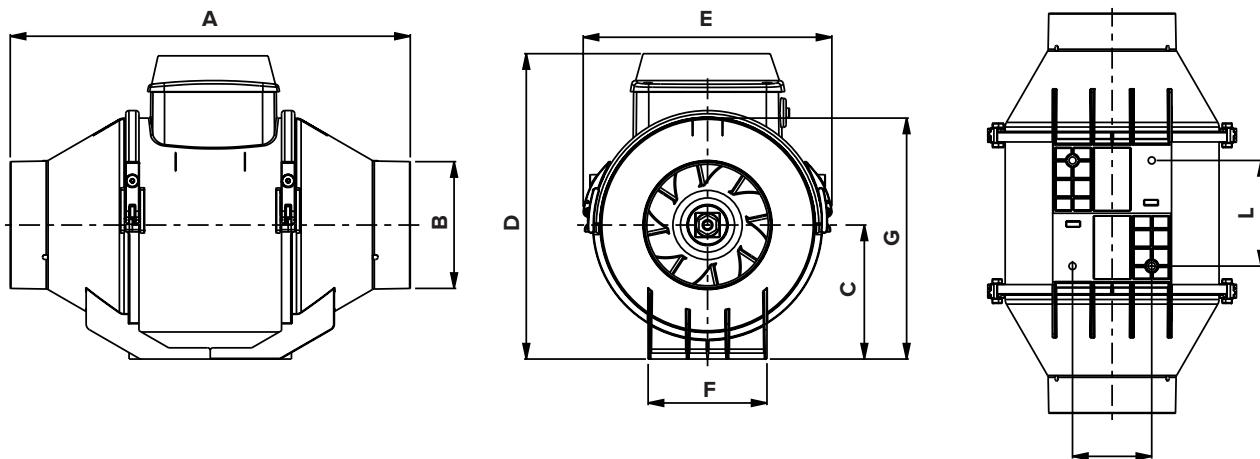


GEWERBELÜFTUNG

LINEO V0 ES SERIE

“Energiesparende” Rohrventilatoren in Mixvent-Technik

ABMESSUNGEN

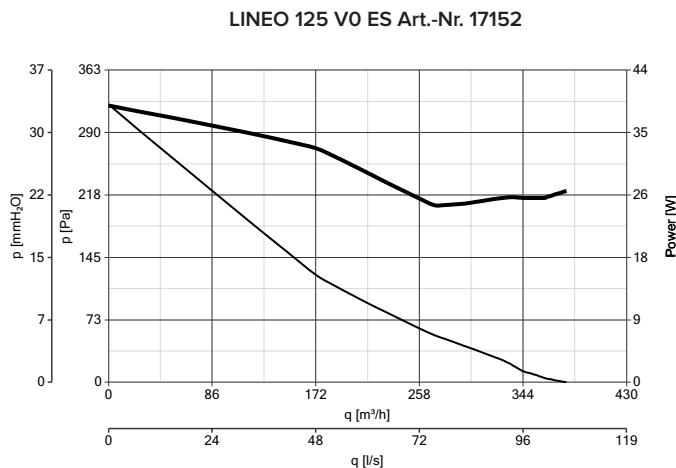
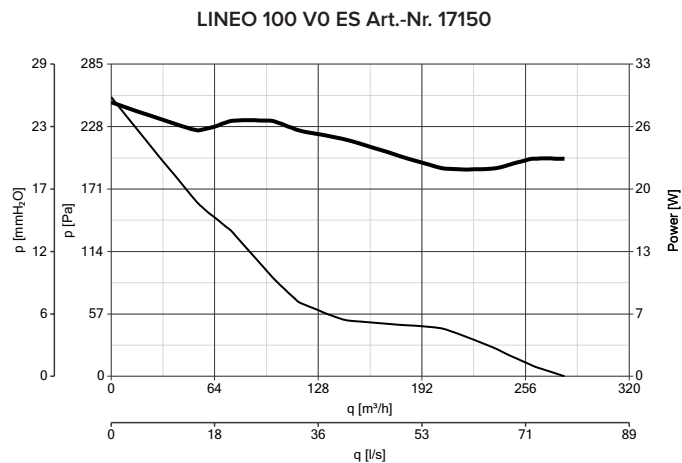


Modelle	A	B	C	D	E	F	G	L
LINEO 100 V0 ES	303	96	101,5	240	188,5	90	189	80
LINEO 125 V0 ES	258	122	101,5	240	188,5	90	189	80
LINEO 150 V0 ES	294	146	112,5	265	214,5	110	212	80
LINEO 160 V0 ES	272,5	156	112,5	265	214,5	110	212	80
LINEO 200 V0 ES	300	196	125,5	290	234,5	140	235	100
LINEO 250 V0 ES	385	247	152,5	350	300	176,5	292	145
LINEO 315 V0 ES	448	312	188,5	425	361,5	220,5	359	182

Abmessungen (mm)

LEISTUNGSKURVEN

— Statischer Druck — Stromverbrauch



ANSON AG ZÜRICH

Friesenbergstrasse 108
8055 Zürich

Tel. 044/461 11 11
Fax 044/461 31 11

info@anson.ch
www.anson.ch



GEWERBELÜFTUNG

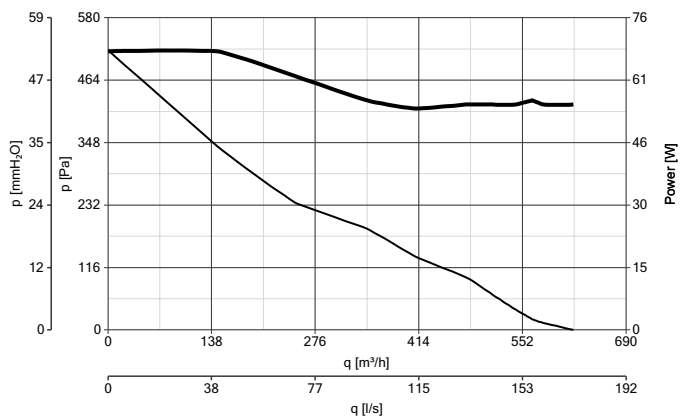
LINEO V0 ES SERIE

“Energiesparende” Rohrventilatoren in Mixvent-Technik

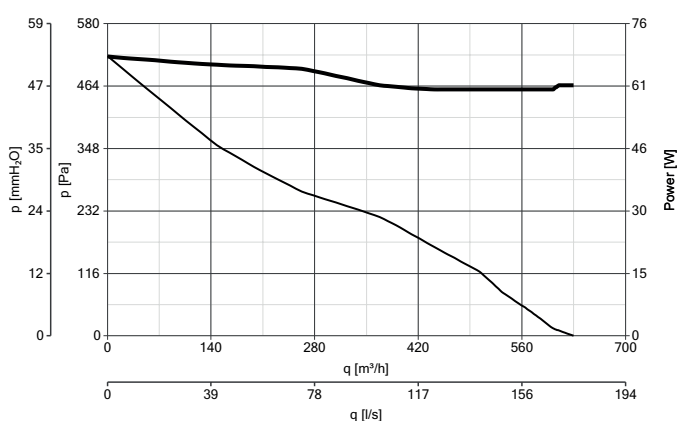
LEISTUNGSKURVEN

— Statischer Druck — Stromverbrauch

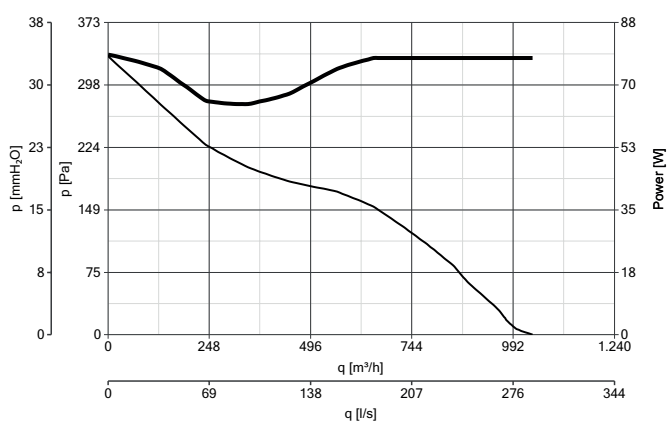
LINEO 150 V0 ES Art.-Nr. 17153



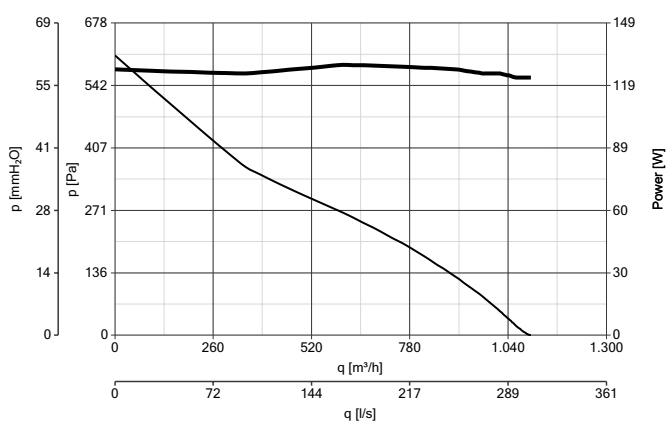
LINEO 160 V0 ES Art.-Nr. 17154



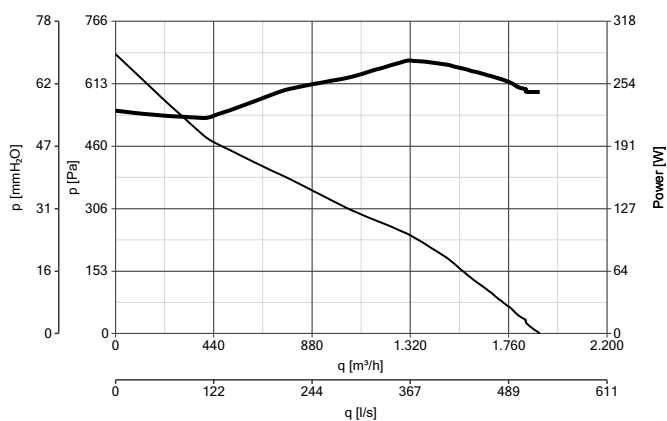
LINEO 200 V0 ES Art.-Nr. 17155



LINEO 250 V0 ES Art.-Nr. 17156



LINEO 315 V0 ES Art.-Nr. 17157



ANSON AG ZÜRICH

Friesenbergstrasse 108
8055 Zürich

Tel. 044/461 11 11
Fax 044/461 31 11

info@anson.ch
www.anson.ch