

Stufenlose Drehzahlregler UP und AP , IP 20, 230 V

Durch Drehen des markierten Drehknopfes aus der Aus-Stellung sofort max. Drehzahl, durch anschliessendes weiterdrehen kontinuierlich abnehmend. Minimale Drehzahl am eingebauten Potentiometer einstellbar, zugänglich unter dem Drehknopf. Eingebaute G-Sicherung. Separater unregelter Ausgang.

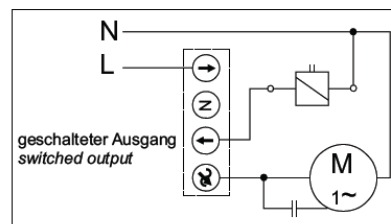
Aufputz



Unterputz UP 5



Schalttafeleinbau RPE .. S



Typ	Imin.A	I max. A	Abmessung mm	Bestell-Nr.	CHF
Unterputz UP 1	0.1	1	86x86	15.310	
Unterputz UP 2.5	0.1	2.5	86x86	15.314	
Unterputz UP 5	0.2	5	81x152	15.318	
Aufputz WS 1	0.1	1	80x80x70	15.320	
Aufputz WS 3	0.1	3	80x115x70	15.321	
Aufputz WS 5	0.2	5	80x150x70	15.322	
Aufputz WS 6	0.2	6	135X250X115	15.324	
Aufputz WS 10	0.5	10	215X250X115	15.326	
RPE 02 S	0.1	1	71X52.5	15.312	
RPE 06 S	0.1	2.5	71X52.5	15.316	

4-Stufen-Kondensator-Drehzahlsteller ST4



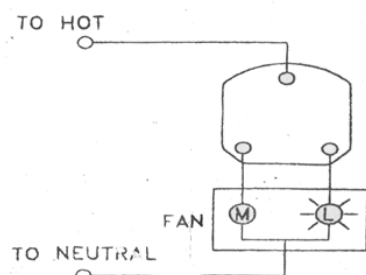
ST4-150/400



ST4-150 II

4-Stufen-Drehschalter zur brummfreien Regelung von Deckenventilatoren sowie Ein-/Ausrichter für Licht. Der Regler arbeitet mit Mikrocondensatoren. Die Lieferung erfolgt mit einem Aufputz Gehäuse, Für die Schaltung von Motor und Licht werden 2 getrennte Phasen (L) benötigt. Motorleistung max. 150 Watt, Beleuchtung

Typ	I min.A	I max. A	Abmessung mm	Bestell-Nr.	CHF
ST4/150-400, mit Lichtschalter	0.1	0.65	87x87	15.300	
ST4/150 ohne Lichtschalter	0.1	0.65	82x82	15.301	



ANSON AG ZÜRICH

Friesenbergstrasse 108
8055 Zürich

Tel. 044/461 11 11
Fax 044/461 31 11

✉ info@anson.ch
www.anson.ch