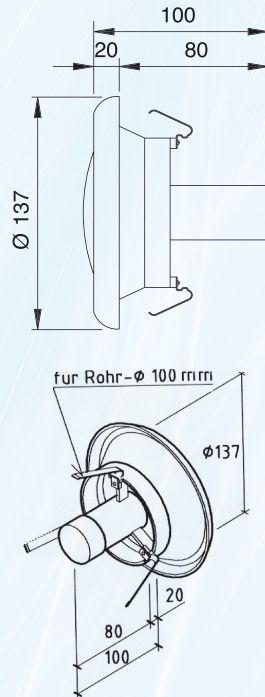


ANSON El. Abluftventil AV 100, AV 100 F

- Für Zentralanlagen mit Dachventilatoren



Runde Abluftventile \varnothing 100 mm in weiss, die insbesondere für Zentralanlagen mit Dachventilatoren geeignet sind. Die Ventile werden über geräuschlose thermoelektrische Vorschubeinheiten angetrieben. Grund- und Hauptlüftung einstellbar.

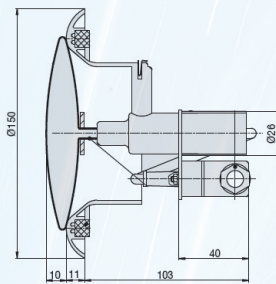
Technische Daten

Anschlussspannung:	230 V / 50 Hz
Einstellbereich Öffnungshub:	6–22 mm
Einstellbereich Grundlüftung:	1–18 mm
Einschaltverzögerung:	20–35 sec
Ausschaltverzögerung:	10–12 min

Typ	Bestell-Nr.
El. Abluftventil AV 100 (oben)	03.510
El. Abluftventil AV 100 F (unten)	
Mit Filter und Montagering	03.510.F

El. Abluftventil ATVC 10

- Dicht schliessend



Runde Abluftventile \varnothing 100 mm in weiss. Die Ventile werden über geräuschlose thermoelektrische Vorschubeinheiten angetrieben. Grund- und Hauptlüftung einstellbar. Dicht schliessend.

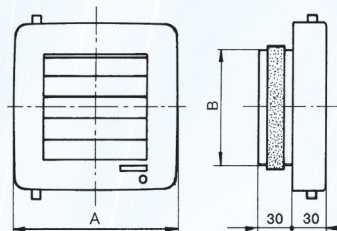
Technische Daten

Anschlussspannung:	230 V / 50 Hz
Öffnungshub:	6 mm
Einstellbereich Grundlüftung:	0–18 mm
Einschaltverzögerung:	2–4 min
Ausschaltverzögerung:	5–8 min

Typ	Bestell-Nr.
El. Abluftventil ATVC 10	03.519

El. Abluft-/Zuluftventil AE 100, AE 160

- Quadratisch



Quadratische Ab-/Zuluftventile \varnothing 100 mm/150 mm in weiss. Die Ventile werden über geräuschlose thermoelektrische Vorschubeinheiten angetrieben. Grund- und Hauptlüftung einstellbar. 230 V / 50 Hz.

Typ	A mm	B mm	Bestell-Nr.
El. Abluftventil AE 100	146	98	03.520
El. Abluftventil AE 160	202	148	03.523

ANSON AG ZÜRICH

Friesenbergstrasse 108
8055 Zürich

Tel. 044/461 11 11
Fax 044/461 31 11

info@anson.ch
www.anson.ch